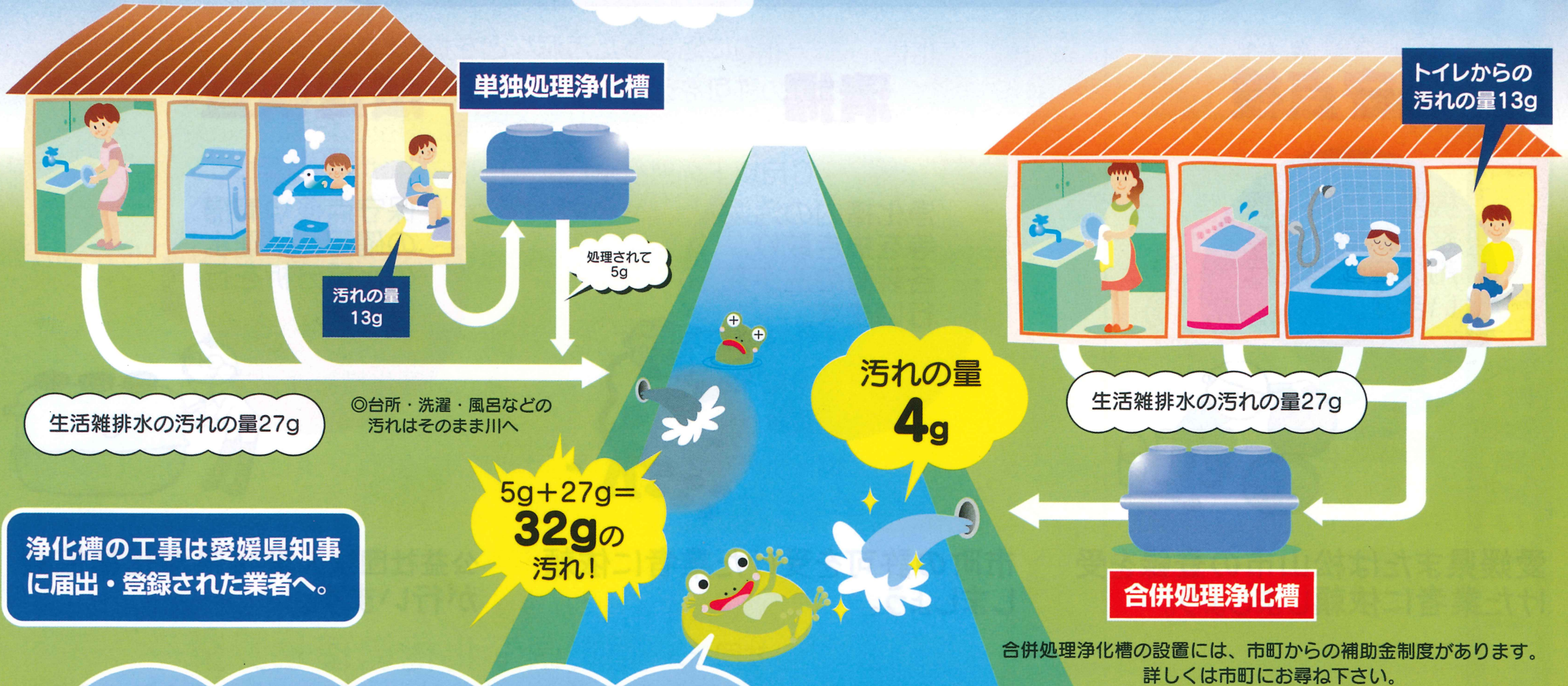


水路や川などの汚れの原因となっている生活雑排水を 合併処理浄化槽 できれいに処理して自然に戻そう!



浄化槽の工事は愛媛県知事に届出・登録された業者へ。

合併処理浄化槽は、従来の単独処理浄化槽に比べ川などに放流される汚れが **8分の1** になります。

合併処理浄化槽の設置には、市町からの補助金制度があります。詳しくは市町にお尋ね下さい。

